

NEUMOCOCCO

**¡EVITEMOS
SU CONTAGIO!**

*Esta bacteria se transmite de manera directa
entre las personas al toser, estornudar o hablar.*

ENFERMEDADES

**MÁS FRECUENTES
y menos graves**

- Otitis
- Sinusitis

**MENOS FRECUENTES
pero más graves**

- Neumonía
- Meningitis
- Bacteriemia o sepsis

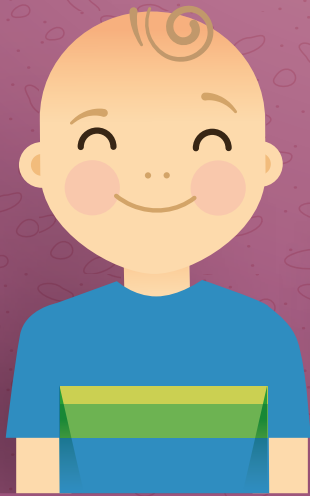
LOS SÍNTOMAS VARIARÁN DE ACUERDO A LA ENFERMEDAD

PERSONAS CON FACTORES DE RIESGO

MAYORES
DE 65 AÑOS



MENORES
DE 2 AÑOS



ENTRE LOS 5 Y 64 AÑOS, ALGUNOS FACTORES DE RIESGO PARA ENFERMEDAD NEUMÓNICA INVASIVA SON:

- 1• Enfermedades crónicas (asma, diabetes, alcoholismo y otras)
- 2• Insuficiencia renal crónica
- 3• Enfermedad de Hodgkin, Linfoma, Mieloma múltiple, implantes cocleares o fugas de líquido cerebral
- 4• Tratamiento de quimioterapia
- 5• Infecciones con el virus del VIH
- 6• Tabaquismo
- 7• Cardiopatías crónicas



¡VACUNARSE!

PARA PREVENIR

ESQUEMA DE VACUNACIÓN SEGÚN CALENDARIO NACIONAL

2 MESES

PRIMERA DOSIS

4 MESES

SEGUNDA DOSIS

12 MESES

DOSIS DE REFUERZO

+ DE 65 AÑOS

ESQUEMA SECUENCIAL DE DOS VACUNAS

Además contempla la vacunación a personas que tienen entre 5 y 64 años con los factores de riesgo mencionados. En tales casos debe presentarse orden del médico.

