

**DONÁ**  
*sangre*  
**REGALÁ**  
*Vida*

**14 DE JUNIO**

**DÍA MUNDIAL DEL  
DONANTE DE SANGRE**

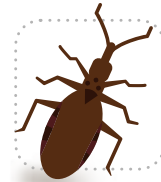


**REQUISITOS**  
*esenciales*



- 1** SER MAYOR DE 18 AÑOS  
Y MENOR DE 65 AÑOS
- 2** PESAR MÁS DE 50 KG Y  
GOZAR DE BUENA SALUD

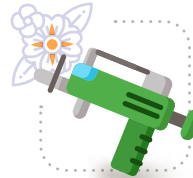
**NO** SE RECOMIENDA  
*donar si:*



**Alguna vez padeciste  
Chagas, Brucelosis o  
después de los 10 años  
de edad, tuviste hepatitis**



**Tenés conductas de riesgo  
o serología reactiva  
para HIV (agente del SIDA)**



**Te realizaste tatuajes  
(en los últimos 6 meses),  
aros, acupuntura o cirugías  
(en los últimos 12 meses)**



**Tuviste un parto, aborto,  
o cesárea  
(en los últimos 12 meses)  
o estás amamantando**



**Te realizaste  
endoscopías  
(en los últimos 6 meses)**



**Recibiste transfusiones  
(en los últimos 12 meses)  
o donaste sangre  
(en los últimos 2 meses)**



**Tuviste una enfermedad  
leve como gripe,  
resfrío o angina  
(en los últimos 7 días)**

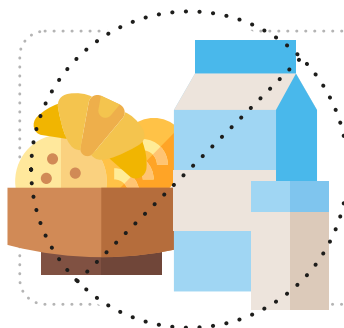


**Te sometiste a un  
tratamiento odontológico  
(en los últimos 3 días)**

# ¿SABÉS CÓMO DONAR *sangre?*

**Acercate con tu DNI a nuestro Servicio de Hemoterapia**

Lunes a viernes de 7 a 10 hs.



**En ayunas de alimentos grasos y de lácteos**

**Se aconseja la ingesta de líquidos azucarados** (té, café, mate, jugos de fruta, gaseosas)



**NO PRESENTARSE EN AYUNAS A LA DONACIÓN**



## RECOMENDACIONES PARA LAS HORAS *post* DONACIÓN

- ★ **No fumes ni ingieras bebidas alcohólicas** en las siguientes 2 hs.
- ★ **Ingerí más líquido de lo habitual** durante todo el día
- ★ **Retirate el apósito 2 a 3 hs.** después de la donación
- ★ **Si aparece sangrado o hinchazón en el sitio de punción, levánta el brazo y aplicá presión durante 10 a 15 minutos;** si sigue sangrando regresá al Servicio de Hemoterapia
- ★ **Si sentís dolor de cabeza o mareos, sentate y colocá la cabeza entre tus rodillas o acostate con las piernas en alto**
- ★ **No realices ejercicios físicos intensos** o trabajos pesados ese día
- ★ **Evitá durante 24 hs. situaciones que impliquen riesgo para vos u otras personas** (conducción de todo tipo de vehículos, actividades con maquinaria o aparatos industriales y tareas de construcción en general)



# PASOS DE LA donación

Al llegar al lugar se hace un reconocimiento para comprobar que estás en condiciones de donar:

1

Se miden tus signos vitales (presión y temperatura, niveles de hemoglobina, etc.) y se completa un cuestionario clínico obligatorio

2

La sangre extraída es analizada para las enfermedades de transmisión sanguínea (Chagas, Hepatitis B y C, sífilis, HIV, Brucelosis y HTLV)

## FACTORES SANGUÍNEOS Y MODOS DE DONACIÓN

### Grupo O

- Puede donar a cualquier otro tipo
- Recibe únicamente de su mismo tipo

### Grupo A

- Puede donar a los tipos A y AB
- Recibe de los tipos O y A

### Grupo B

- Puede donar a los tipos B y AB
- Recibe de los tipos O y B

### Grupo AB

- Puede donar a otros AB
- Recibe de todos los grupos

RECEPTORES	DONADORES							
	O <sup>-</sup>	O <sup>+</sup>	B <sup>-</sup>	B <sup>+</sup>	A <sup>-</sup>	A <sup>+</sup>	AB <sup>-</sup>	AB <sup>+</sup>
AB <sup>+</sup>	♥	♥	♥	♥	♥	♥	♥	♥
AB <sup>-</sup>	♥		♥		♥		♥	
A <sup>+</sup>	♥	♥			♥	♥		
A <sup>-</sup>	♥				♥			
B <sup>+</sup>	♥	♥	♥	♥				
B <sup>-</sup>	♥		♥					
O <sup>+</sup>	♥	♥						
O <sup>-</sup>	♥							